

CTE TRACCESS 170-170 E

↑ 17 m

→ 7,5 m

👤 200 kg



L'alleato di
manutentori,
potatori, impiantisti
e noleggiatori.

Compattezza.
Semplicità di utilizzo.
Versatilità.

CTE TRACCESS 170 - 170 E

La configurazione del braccio (doppio pantografo, braccio telescopico e jib), un'unica area di lavoro e compattezza rendono questo modello un alleato estremamente versatile.



Unica area di lavoro



Verticalità assoluta



Compattezza



Disponibili diverse motorizzazioni

DATI TECNICI

- » Braccio a due elementi articolati + braccio telescopico (braccio base + uno sfilo) + jib
- » Rotazione torretta di 330° su ralla
- » Comandi elettroidraulici proporzionali singoli dalla navicella
- » Avviamento/arresto motore dalla navicella
- » Navicella (1300x700x1100mm) con base in materiale composito e parapetto in alluminio
- » Livellamento navicella a parallelogramma idraulico
- » Cella di carico per controllo carico in navicella
- » 4 stabilizzatori a piazzamento oleodinamico con sensori di contatto terreno
- » Quadro torretta 4 LED stabilizzatori
- » Presa 230 V AC CE in navicella
- » Pendenza massima superabile 31%
- » Traslo-sterzata elettroidraulica da terra con telecomando
- » Cavo comando spiralato per traslazione da terra
- » Velocità massima di traslazione: 1,5 Km/h per versioni diesel e benzina, 0,8 km/h per motore elettrico
- » Motore ausiliario da 1,5 Kw, 230 V
- » Contaore
- » Verniciatura standard colore blu (RAL 5017) oppure bianco (RAL 9003)
- » Certificazione EN 280:2013

MOTORIZZAZIONI

- » Benzina Honda 15 Hp
- » Diesel Lombardini
- » Elettrico 48V (batterie al Litio 100 Ah)



guarda il video

STRENX
PERFORMANCE STEEL

IPAF



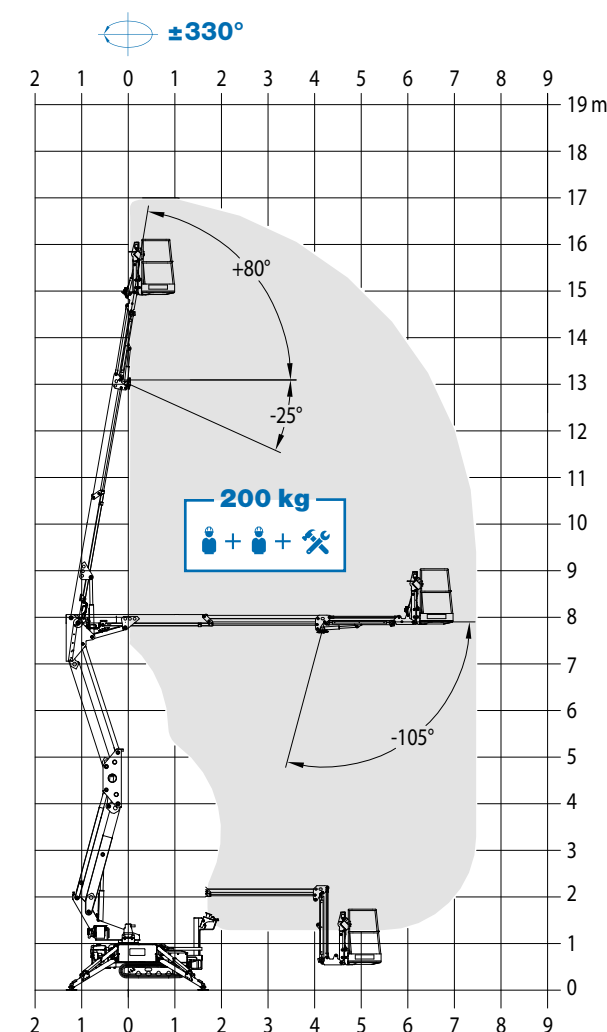
JIB

RADIO COMANDO A FILO

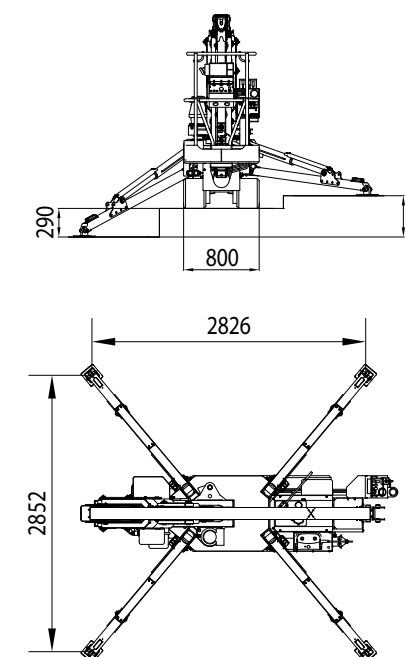
DESIGN PULITO

STABILITÀ IN ALTEZZA

AREA DI LAVORO



STABILIZZAZIONE

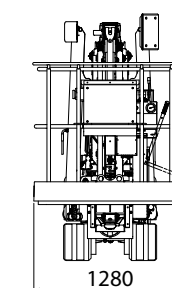
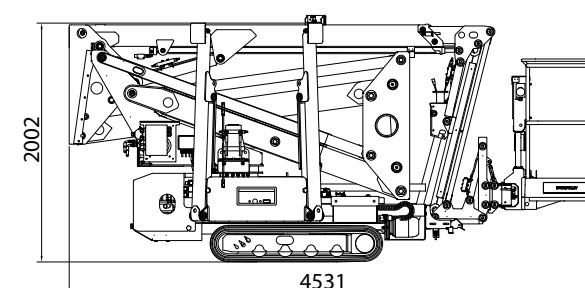


17* m 130 x 70 x 110 cm

7,5* m T170 - 2.150 kg
T170 E - 2.050 kg

200 kg 15* m

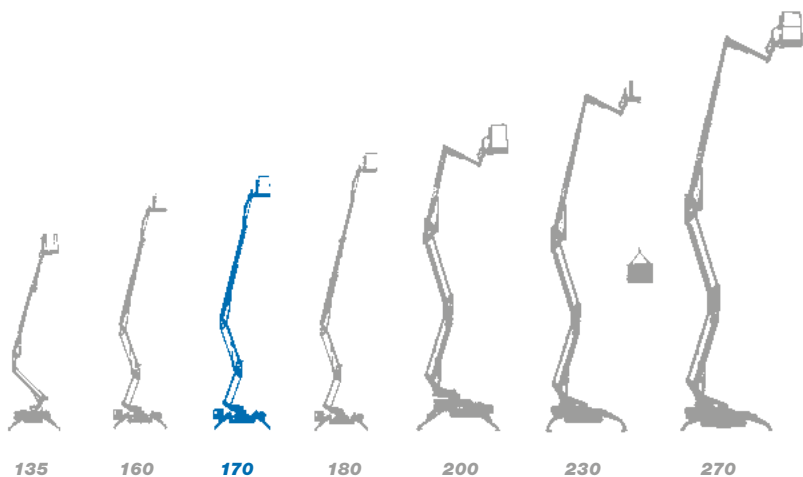
DIMENSIONI



* sbraccio e altezza di lavoro possono variare di ±3% a seconda di variazioni nella fabbricazione o condizioni di lavoro.



Piattaforme aeree cingolate da 13 a 27 m



- ★ Configurazione braccio estremamente versatile
- ★ Le piattaforme più compatte nella categoria
- ★ Design pulito
- ★ Comandi intuitivi e facili da utilizzare
- ★ Manutenzione semplice
- ★ Ottima stabilità in altezza
- ★ Versatilità nelle motorizzazioni



Siamo CTE, uno dei più grandi gruppi nel mercato del sollevamento di persone e movimentazione di materiali.



Assistenza post-vendita



Servizio ricambi



Manutenzione programmata



Assistenza presso il cliente



Officine autorizzate

Servizi efficienti, soluzioni tecniche innovative, assistenza tempestiva, consulenza professionale e formazione: Work Becomes Easy è tutto questo.

Uno stile, una filosofia al cui centro ci sono i clienti, la loro sicurezza, la qualità della loro vita.

Per questo in CTE opera un gruppo unito da idee, motivazione e passione per semplificare il lavoro delle imprese attive nel campo del sollevamento di persone e oggetti.

CTE S.p.A.

Headquarter
Via Caproni 7
38068 Rovereto (TN) IT
Ph. +39 0464 48.50.50

info@ctelift.com - www.ctelift.com

Factory

Loc. Terramatta 5
37010 Rivoli Veronese (VR) IT
Via E. Fermi 2
37010 Affi (VR) IT

CTE UK Ltd

Enderby Leicestershire - UK

CTE FRANCE Sas
Heillecourt - FR

CTE NA Corp

Willington - CT - USA

